

Protected Folder クイックスタートガイド

ようこそ

このたびは Protected Folder をインストールしていただきありがとうございます。

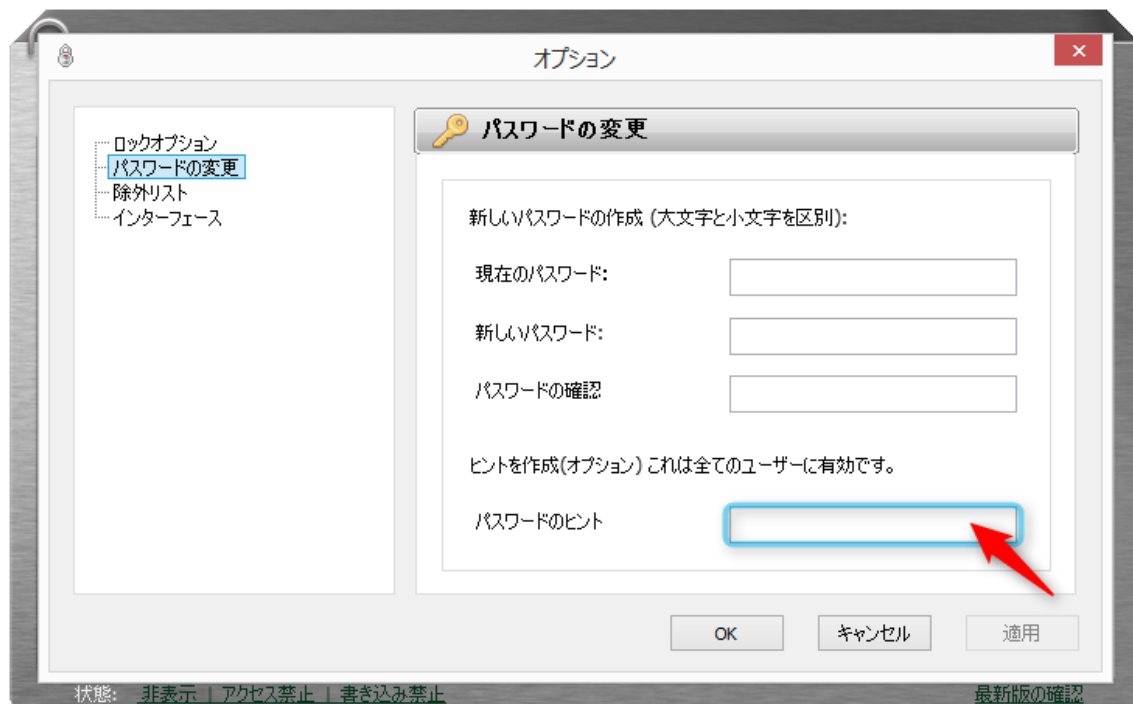
Protected Folder は、ファイルやフォルダをパスワードで保護し、あなた以外の人間からの閲覧やアクセスを禁止するソフトウェアです。対応 OS は Windows 7、Vista、XP、Windows Server 2008、2003 です。

Protected Folder はあたかも金庫のように機能します。あなたが存在を隠したい、またはアクセスを禁止したいファイルやフォルダを Protected Folder にドラッグアンドドロップするだけで、他の誰からもファイルの存在が見えなくなる、もしくは変更を行えなくなります。

パスワードの設定

Protected Folder を初めてご利用になる際には、パスワードの設定が必要です。

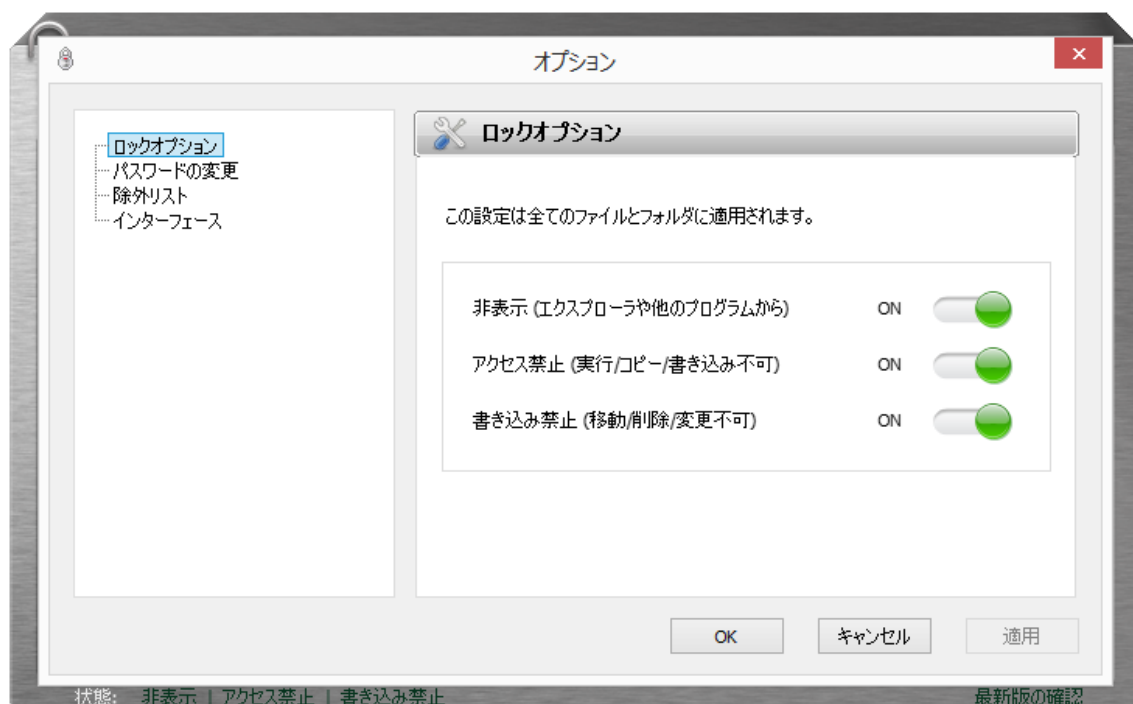
パスワードは後から[オプション]で変更できます。パスワードは Protected Folder を起動するたびに必要となるので、大切に保管してください。また、パスワードを忘れてしまった時のために、パスワードのヒントを設定することもできます。



ロックオプション

[オプション]をクリックしてロックオプションを設定しましょう。緑のボタンをクリックすれば、保護の状態を自由に変更することができます。

注：この設定は保護対象に追加したすべてのファイルとフォルダに適用されます。



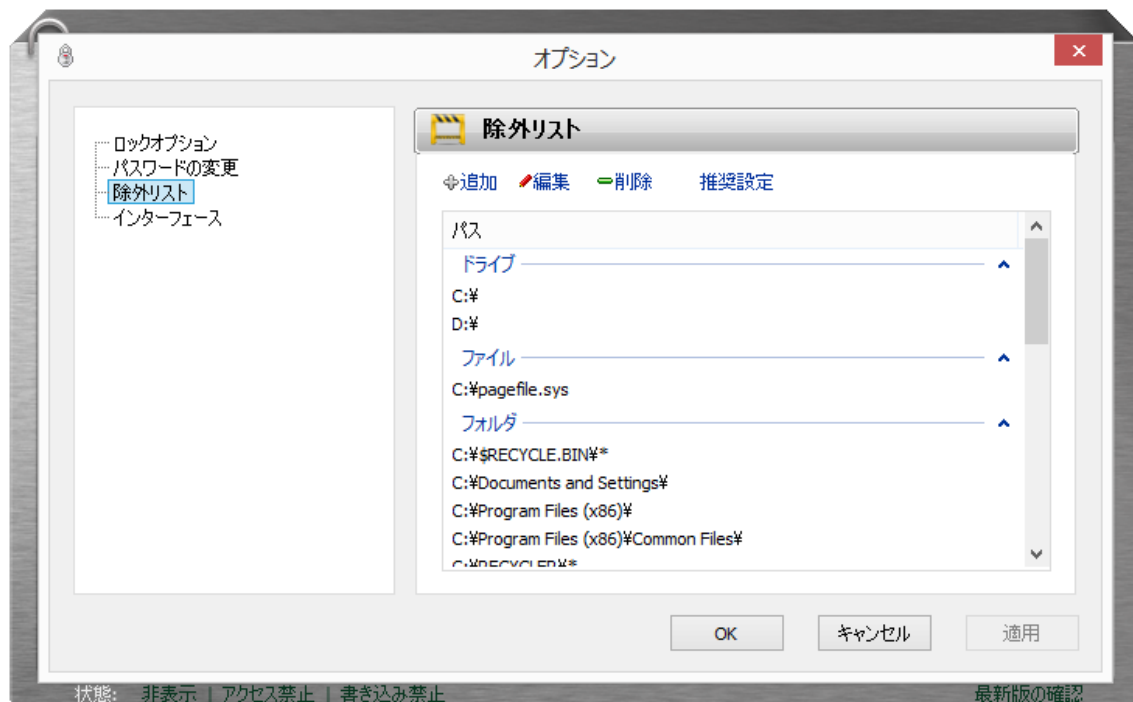
ファイル/フォルダの追加

ドラッグアンドドロップで簡単にファイルやフォルダを保護対象に追加できます。また、[追加]ボタンからも追加が可能です。



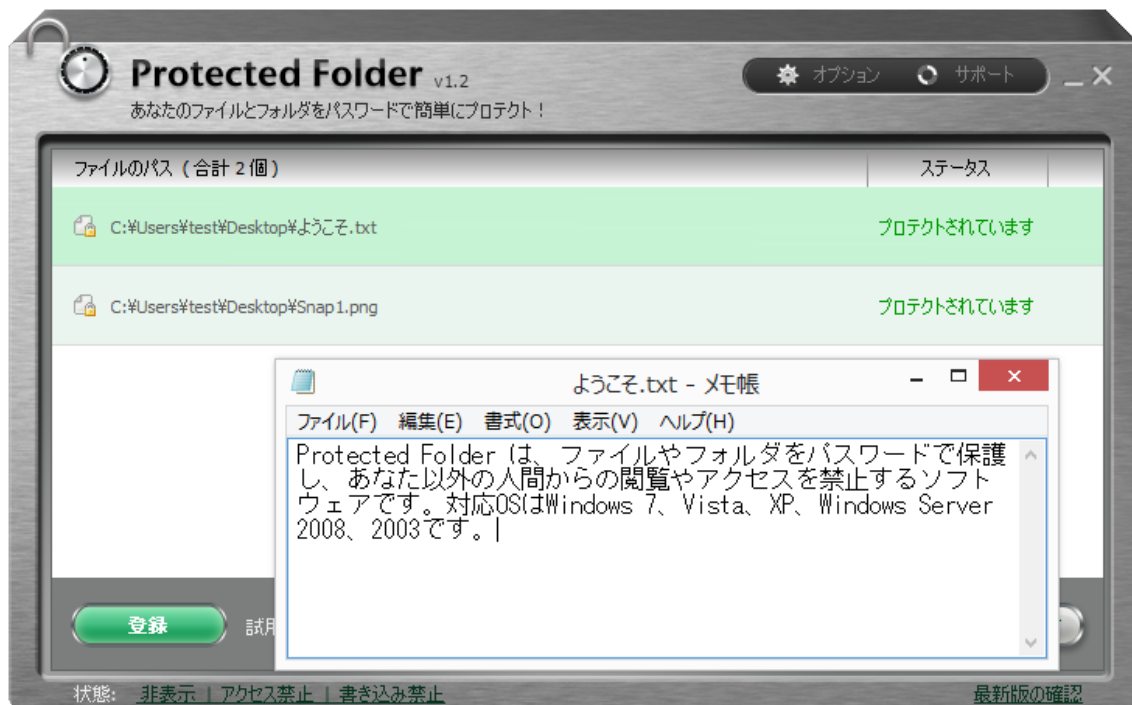
除外リスト

一部のシステムファイルおよびフォルダは、保護によってシステムからのアクセスを禁止した場合、システムエラーの原因になる恐れがあるため、あらかじめ[除外リスト]に登録されています。また、同様の懸念のあるファイルやフォルダがある場合、手動で[除外リスト]に加えることができます。



保護ファイルの管理

保護されたファイル/フォルダは、Protected Folder の画面上から直接クリックして開くことができます。



アップグレード

Protected Folder 20 回まで無料で使用できます。無料期間が終了したら、画面左下の[登録]ボタン、[オンラインで購入]の順にクリックし、ライセンスコードを購入してください。購入が完了したら、再度[登録]ボタンをクリックして、取得したライセンスコードを入力して認証を行ってください。認証が完了すれば、PRO 版の Protected Folder を使用できます。

